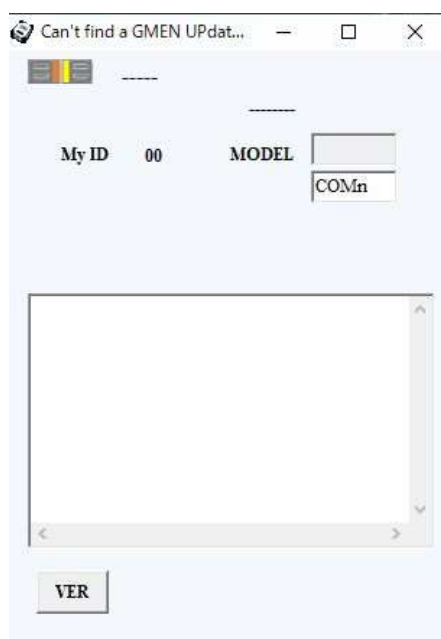


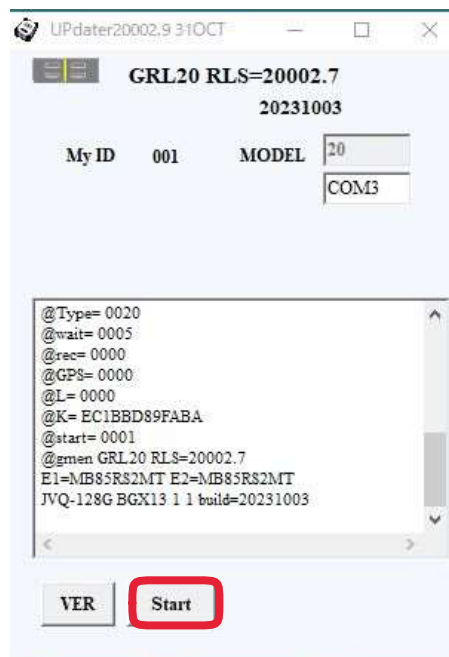
G-MEN GL アップデートの手順

ホームページより jvq128_29_31.exe をダウンロードいただきましたら 起動してください。
この作業については、G-MEN の専用ソフト G-Trace.net2 が動作する PC にて実施します。

①



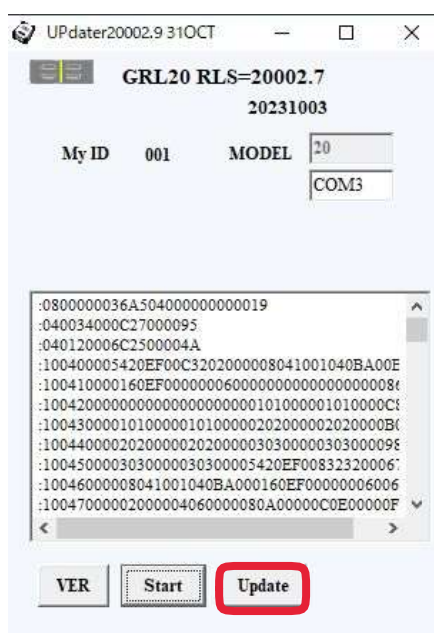
②



jvq128_29_31.exe を開くと上記アップデートが表示されます。

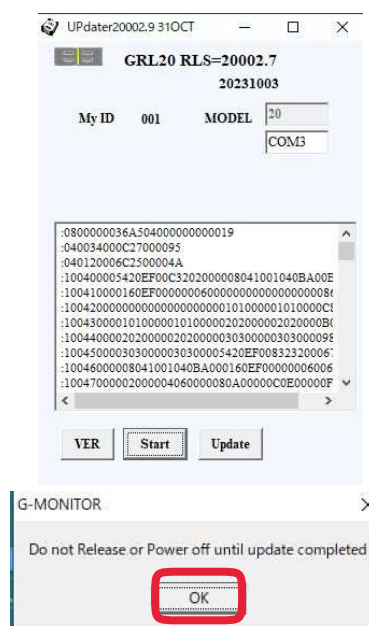
ファームアップする G-MEN を接続すると G-MEN の液晶は【CoMPLETE】と表示され PC 画面は RLS バージョンが上部に表示されます。
Start ボタンをクリックします。

③



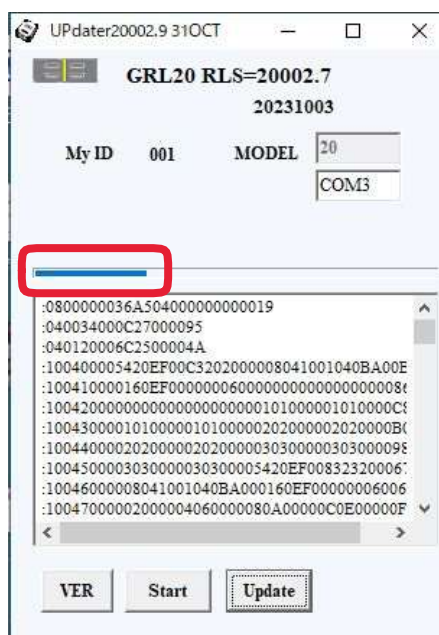
画面にはアップデートの内容が表示されます。
Update ボタンをクリックします。

④

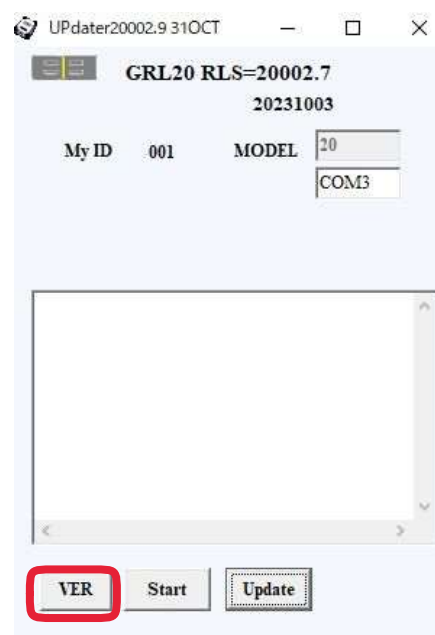


確認の **OK** をクリックします。

⑤



⑥



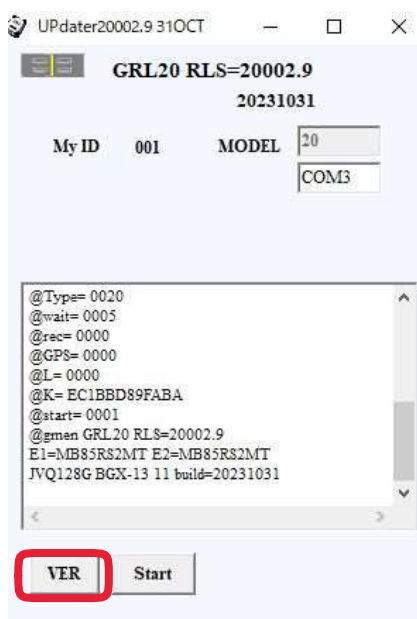
中央部でファーム書き込み中の青色のインジケータがでます。

G-MEN の液晶は【LoAdERO*】と表示され書き込み作業をしています。

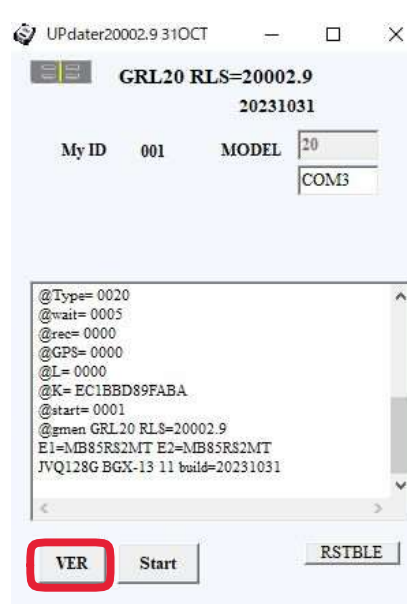
書き込みが終わると、インジケータは消えて枠内が空欄になります。

G-MEN の液晶に【WAIT CoN】と表示されたら **VER** ボタンをクリックします。

⑦



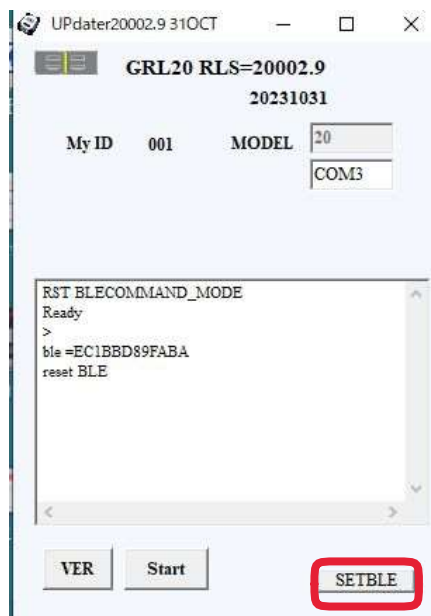
⑧



VER ボタンをクリックすると G-MEN のファームアップ後の RLS20002.9 と表示され日付は 20231031 となります。G-MEN の液晶には【CoCOMPLETE】と表示されます。

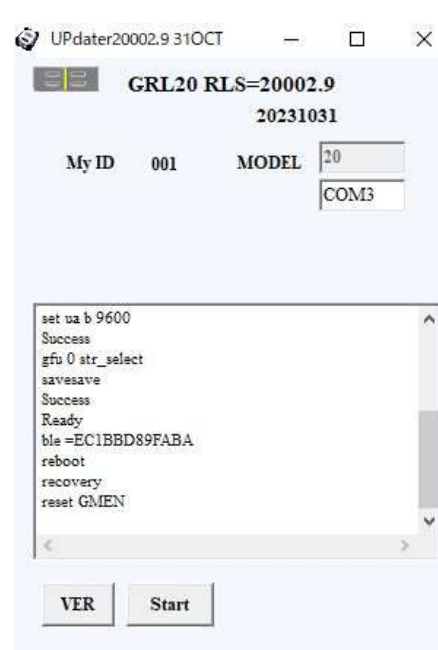
VER ボタン再度クリックすると **RSTBLE** ボタンが表示されます。こちらをクリックすることで BLE モジュールの初期化をします。

⑨



SETBLE ボタンをクリックすると G-MEN に必要な初期化一式を実施します。

⑩



G-MEN の液晶に【WAIT CoN】と表示されたら GL のアップデートは終了です。再起動には一度電池を抜き放電した状態にしてください。G-MEN の液晶表示が消えてから 30 秒ほどしてからスマホアプリまたは G-Trace.net2 に接続してください。